

**Flechtenzonen**

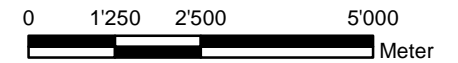
- Flechtenwüste  
IAP18: 0 - 18
- Innere Kampfzone  
IAP18: 19 - 31
- Äussere Kampfzone  
IAP18: 32 - 44

**Gesamtluftbelastung**

- kritisch
- stark
- mittel

- Übergangszone  
IAP18: 45 - 57
- Normalzone  
IAP18: 58 - 70
- Optimalzone  
IAP18: > 70

- gering
- sehr gering
- sehr gering

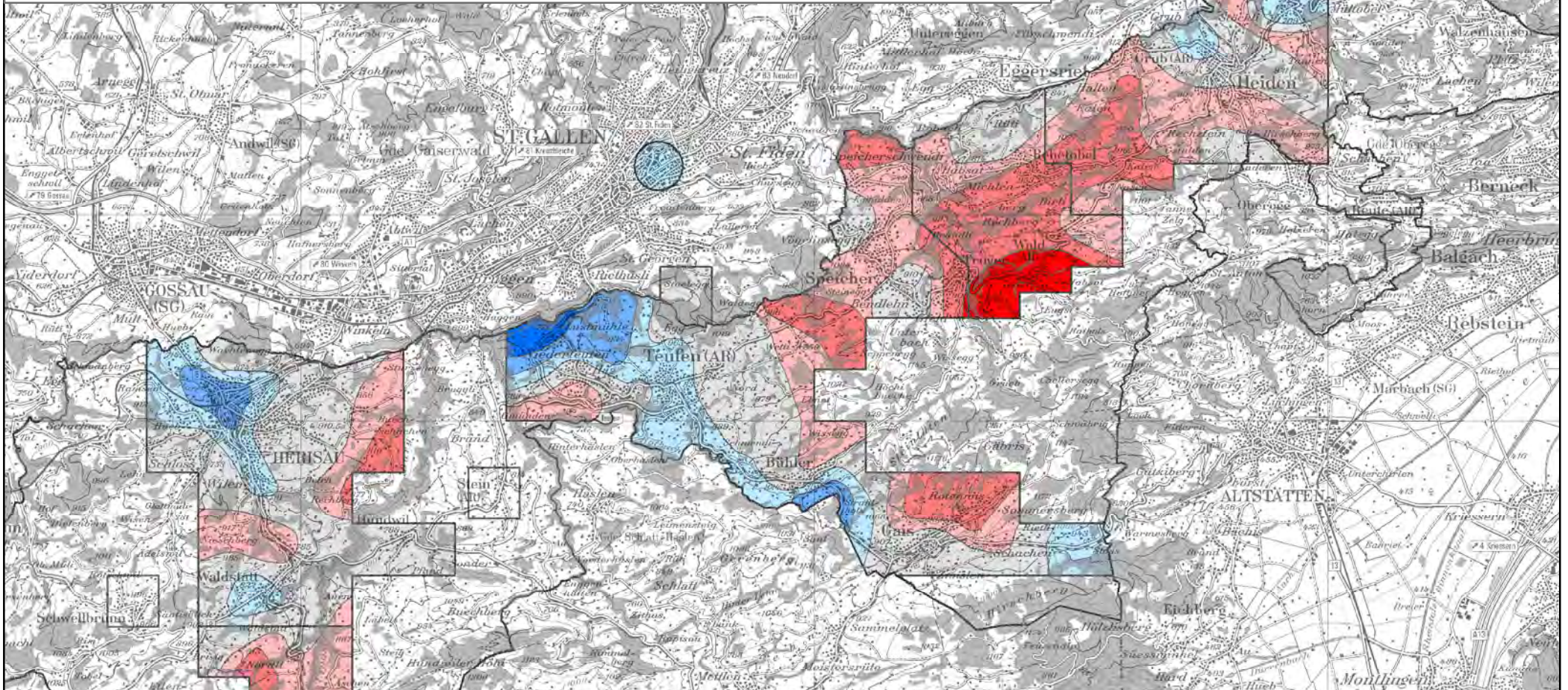


PK200 copyright swisstopo (DV033395)

puls Umweltberatung, Bern



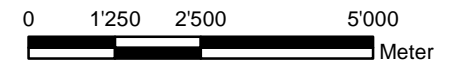
# Differenzkarte Appenzell Ausserrhoden 1991 - 2010/2012 Bioindikation mit Flechten



## Veränderung der Luftbelastung IAP18-Differenz

- Sehr starke Verbesserung  > 16.3
- Starke Verbesserung  9.9 bis 16.3
- Verbesserung  3.4 bis 9.8
- Keine wesentliche Veränderung  -3.3 bis 3.3

- Verschlechterung  -9.8 bis -3.4
- Starke Verschlechterung  -16.3 bis -9.9
- Sehr starke Verschlechterung  < -16.3



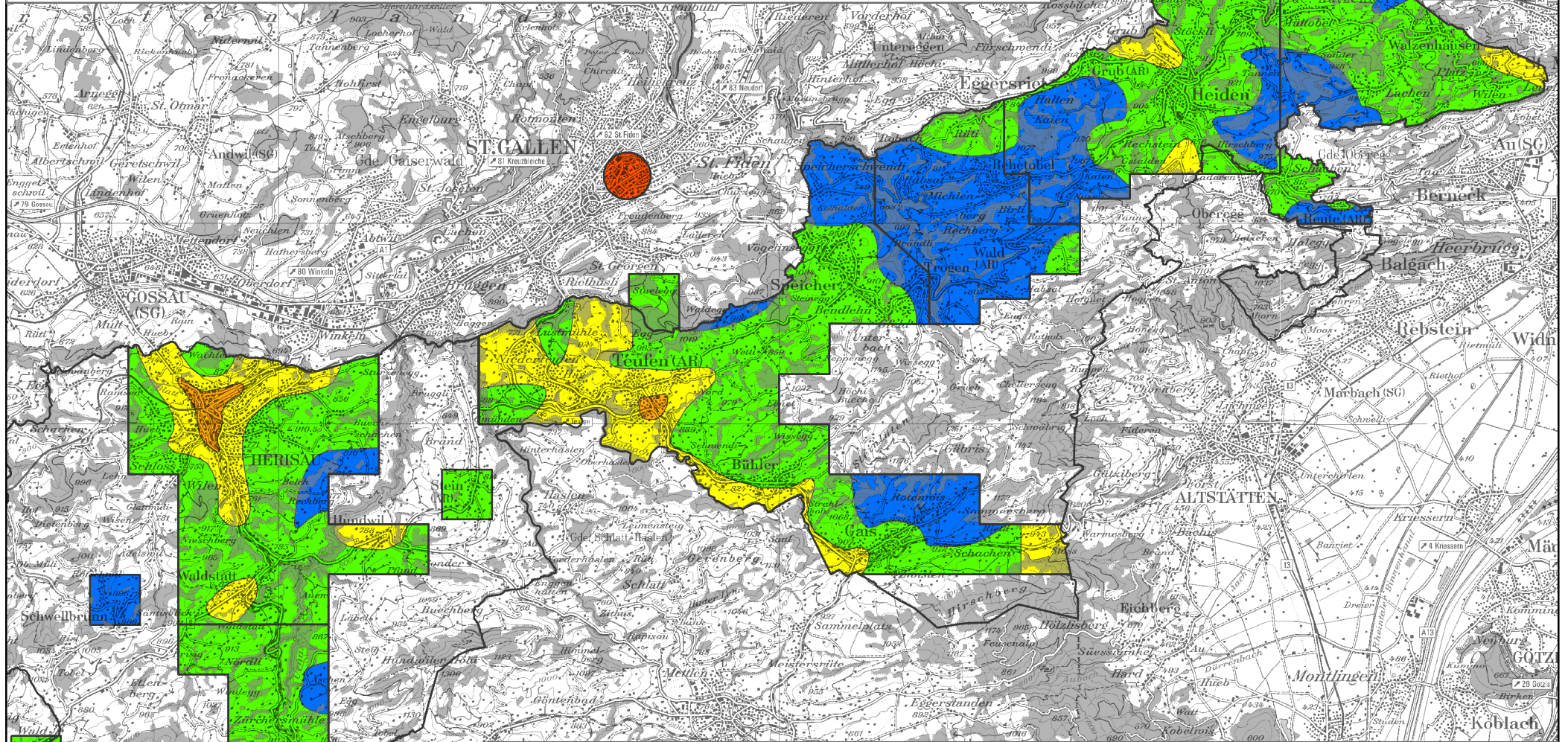
PK200 copyright swisstopo (DV033395)

puls Umweltberatung, Bern



# Luftgütekarte Appenzell Ausserrhoden 1991

## Bioindikation mit Flechten



### Flechtenzonen Gesamtluftbelastung

Flechtenwüste  
IAP18: 0 - 18

 kritisch


Übergangszone  
IAP18: 45 - 57

 gering

Innere Kampfzone  
IAP18: 19 - 31

 stark


Normalzone  
IAP18: 58 - 70

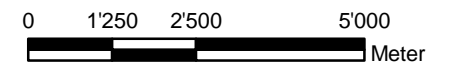
 sehr gering

Äussere Kampfzone  
IAP18: 32 - 44

 mittel

Optimalzone  
IAP18: > 70

 sehr gering



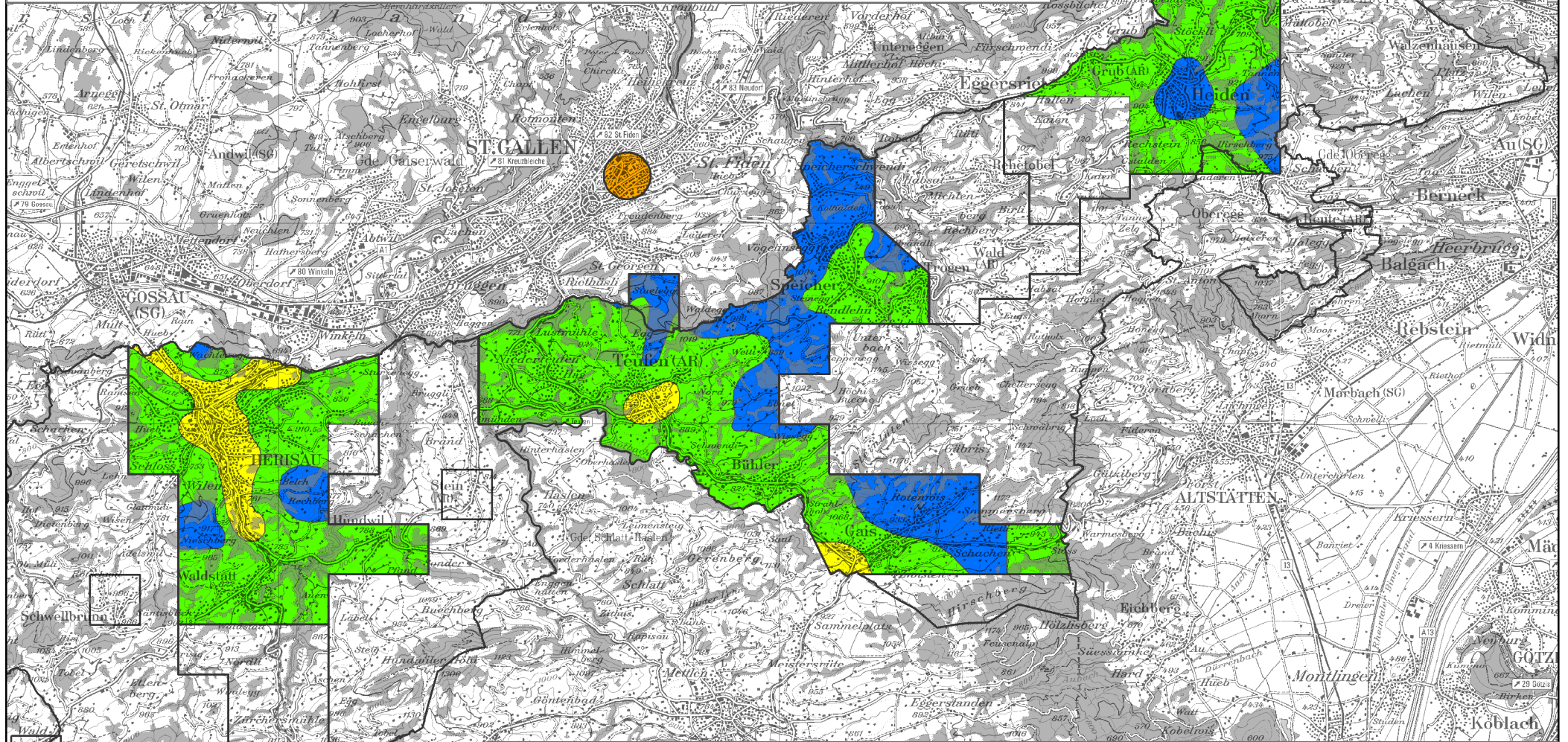
PK200 copyright swisstopo (DV033395)

puls Umweltberatung, Bern



# Luftgütekarte Appenzell Ausserrhoden 2000

## Bioindikation mit Flechten



### Flechtenzonen Gesamtluftbelastung

Flechtenwüste  
IAP18: 0 - 18



kritisch

Innere Kampfzone  
IAP18: 19 - 31



stark

Äussere Kampfzone  
IAP18: 32 - 44



mittel

Übergangszzone  
IAP18: 45 - 57



gering

Normalzone  
IAP18: 58 - 70

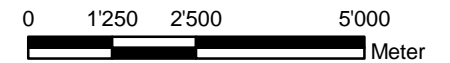


sehr gering

Optimalzone  
IAP18: > 70



sehr gering



PK200 copyright swisstopo (DV033395)

puls Umweltberatung, Bern