



Bauherrschaft Kanton Appenzell Ausserrhoden vertreten durch das Kantonale Hochbauamt von Appenzell A. Rh. Kasernenstr. 17A 9102 Herisau
Otto Hugentobler Kantonsbaumeister Walter Maag Projektleiter

Architekt / Bauleitung Rohner + Gmünder AG dipl. Architekten SIA Bahnhofplatz 11 9100 Herisau

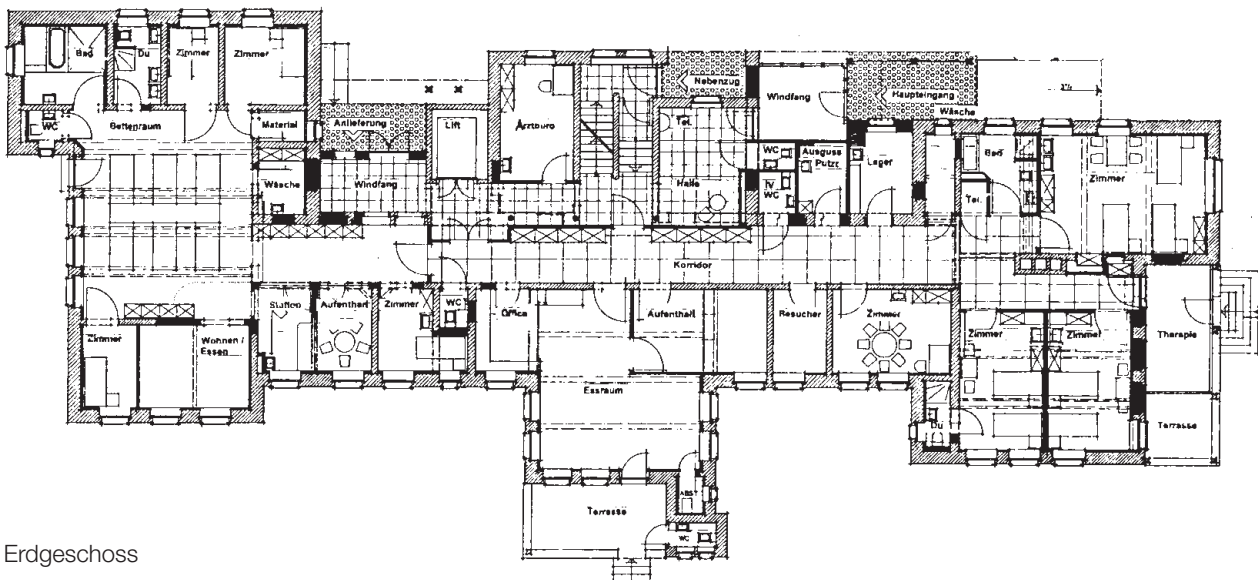
Bauingenieur Aerni + Schmid Ingenieurbüro für Hoch- und Tiefbau Gossauerstr. 47 9100 Herisau

Elektroingenieur Otto Graf Elektro-Ingenieur AG Kasernenstr. 9A 9100 Herisau

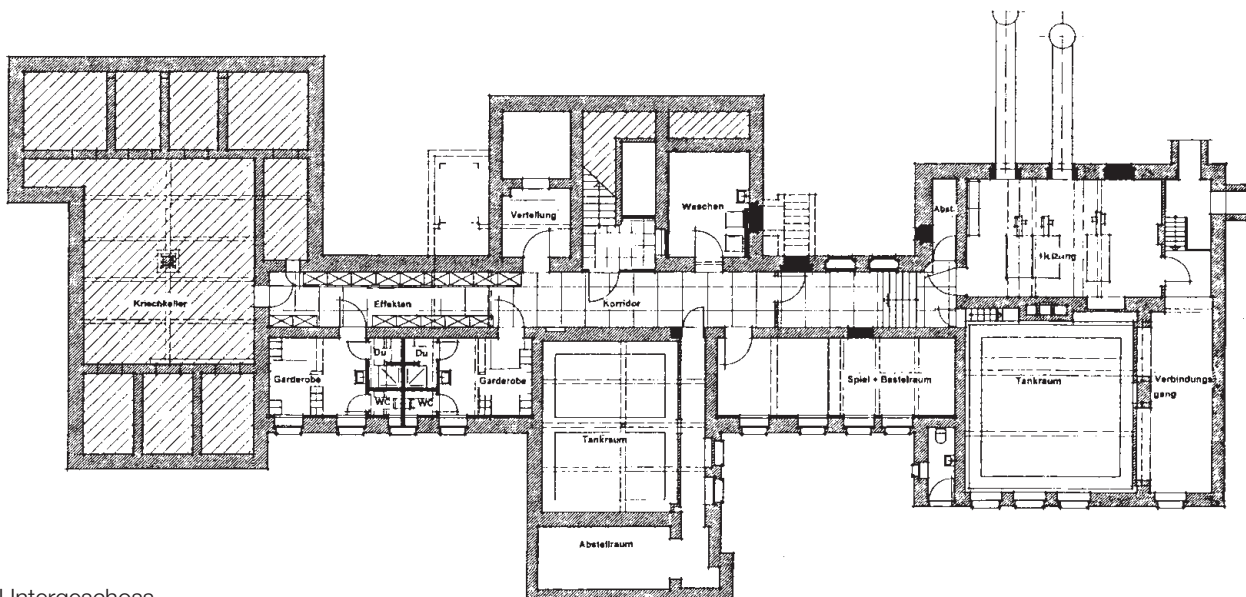
HLK-Ingenieur Schär Berat. Ing. HTL AG Langenegg 9063 Stein AR / Gartenstr. 5 9001 St.Gallen

Sanitäringenieur Jörg Alder AG Ing. Büro für Sanitärtechnik Oberdorfstr. 26 9100 Herisau

Geschoss-Übersicht



Erdgeschoss



Untergeschoss

Kennwerte

Anrechenbare Bruttogeschossfläche	BGF	2'508 m ²	Flächen (sia 416)		
Anrechenbare Landfläche	LF	- m ²	Grundstücksfläche	GSF	m ²
Ausnützungsziffer	AZ	-	Gebäudegrundfläche	GGF	685 m ²
Geschosse UG, EG, 1.OG, 2.OG			Umgebungsfläche	UF	m ²
			Geschossfläche	GF	2'675 m ²
			Nettogeschossfläche	NGF	2'092 m ²
			Konstruktionsfläche	KF	583 m ²
			Hauptnutzfläche	HNF	1'091 m ²
Rauminhalt (sia 116)	RI	9'940 m ³	Nebennutzfläche	NNF	285 m ²
			Nutzfläche (HNF + NNF)	NF	1'376 m ²
			Verkehrsfläche	VF	559 m ²
Energiebezugsfläche (sia 180/4)	EBF	m ²	Funktionsfläche	FF	157 m ²

Kosten nach BKP Grundlage Bauabrechnung Kostenstand nach Zürcher Index: 1.4.1986 103 Punkte (Index 85)

	%	Fr.	2 Gebäude	%	Fr.
0 Grundstück			20 Baugrube		
1 Vorbereitungsarbeiten	4.2	154'965.--	21 Rohbau 1	21.3	655'492.--
2 Gebäude	82.1	3'073'723.--	22 Rohbau 2	9.6	294'614.--
3 Betriebseinrichtungen	0.7	28'022.--	23 Elektroanlagen	8.8	271'166.--
4 Umgebung	3.3	123'862.--	24 HLK - Anlagen	4.2	130'478.--
5 Baunebenkosten	0.9	33'990.--	25 Sanitäranlagen	9.5	290'736.--
6-8 Reserven			26 Transportanlagen	0.3	8'478.--
9 Ausstattung	8.8	329'013.--	27 Ausbau 1	16.9	519'894.--
			28 Ausbau 2	13.3	408'969.--
Total Kosten 0-9	100.0	3'743'575.--	29 Honorare	16.1	493'896.--
Total Baukosten 1-8		3'414'562.--	Total Gebäude	100.0	3'073'723.--

Kostenkennwert

	BKP 1 - 8	BKP 2
Kosten pro m ² GF	1'276.--	1'149.--
Kosten pro m ³ RI	344.--	309.--
Kosten pro m ² HNF	3'130.--	2'817.--
Kosten pro m ² NF	2'482.--	2'234.--

Baubeschrieb

Das Patientenhaus 4 befindet sich auf dem landschaftlich wunderschönen Areal der Kantonalen Psychiatrischen Klinik (KPK) in Herisau. Heute gehören 26 Gebäude zu der Gesamtanlage. 13 Gebäude von ihnen, unter anderem das Haus 4, stammen aus der Gründerzeit von 1908. Das Patientenhaus 4 bietet 49 Plätze für Frauen und Männer.

Die Sanierungsarbeiten bezogen sich hauptsächlich auf funktionelle Verbesserungen sowie bauphysikalische Anpassungen an geltende Normen. Die Aussenanlagen wurden neu gestaltet und in das Konzept der Klinik miteinbezogen. Sie sollen in Zukunft vermehrt von den Patienten genutzt werden. Die modernen Behandlungsgrundsätze und Methoden der Klinik verlangen Veränderungen im Grundriss. Für optimalere Betriebsabläufe wurden neue Raumbeziehungen geschaffen. Zudem erforderte der bauliche Zustand des Gebäudes – es wurden seit seiner Erstellung keine wesentlichen Unterhaltungsarbeiten ausgeführt – eine durchgreifende Sanierung und Erneuerung.

Die bestehende Bausubstanz war, gemessen am Alter des Gebäudes, noch sehr gut erhalten. Die Tragstruktur wurde beim Umbau sehr sorgfältig behandelt und konnte als Träger des neuen Innenausbaus weitgehend verwendet werden. Bauliche Eingriffe, soweit es Veränderungen im Grundriss betrafen, wurden auf das Minimum beschränkt. Die gesamte Gebäudehülle, wurde im Zusammenhang mit der Sanierung, entsprechend den geltenden Wärmeschutzempfehlungen zusätzlich isoliert. Die haustechnischen Installationen wie Sanitär-, Elektro-, Heizungs- sowie die Lüftungsanlagen mussten fast vollständig erneuert werden. Sie entsprechen heute in jeder Beziehung den Anforderungen einer zeitgemässen Klinik.

Eine wichtige Zielsetzung beim Innenausbau war, den ehemaligen Anstaltscharakter zu vermeiden. Für die Patienten ist ein freundliches Wohngemeinschaftsheim mit angenehmer Atmosphäre geschaffen worden und dem Pflegepersonal bietet es die optimale Voraussetzung, die anspruchsvolle Betreuung und Pflege ausüben zu können.

Bauchronik

- April 1982 Kreditgenehmigung an der Landsgemeinde
- April 1986 Baubeginn
- November 1987 Bauvollendung
- November 1987 Gebäudebezug



Impressum:

Herausgeber Kanton Appenzell A. Rh.
Hochbauamt
Kasernenstrasse 17A
9102 Herisau

Redaktion Jeannette Geissmann

Gestaltung Emanuel Sturzenegger, Bühler

Druck Appenzeller Medienhaus, Herisau

Auflage 500 / 25. März 1999

