



Appenzell Ausserrhoden

Departement
Bau und Umwelt

Hochbauamt

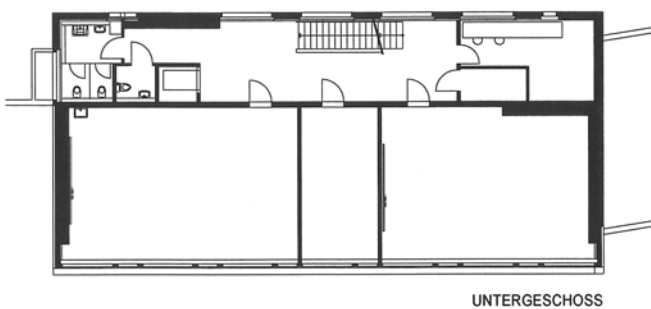


505.07 2008

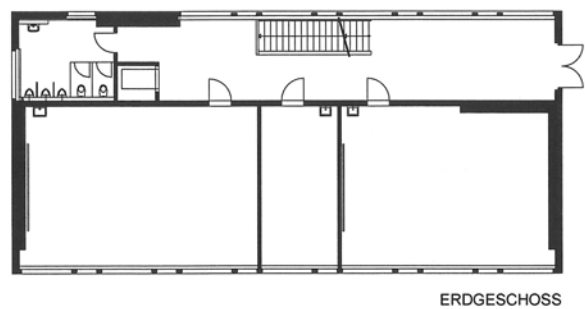
Kantonsschule Trogen
Erneuerung Annex-Schulhaus

Bauherrschaft	Kanton Appenzell Ausserrhoden vertreten durch das Hochbauamt Kasernenstrasse 17A 9102 Herisau Otto Hugentobler Kantonsbaumeister Kurt Knöpfel Projektleiter
Architektur/Bauleitung	Schläpfer & Schweizer AG dipl. Architekten HTL Bleichi 27 9043 Trogen Ueli Schläpfer
Statik	Gruner + Wepf Ingenieure AG, Zürich Wilerstrasse 1 9230 Flawil Daniel Rusch
Elektroplanung	Otto Graf AG Elektroingenieurbüro Inh. Huber & Partner St.Gallerstrasse 26 9100 Herisau Daniel Huber

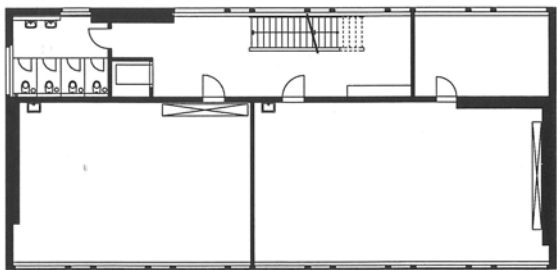
Geschoss-Übersicht



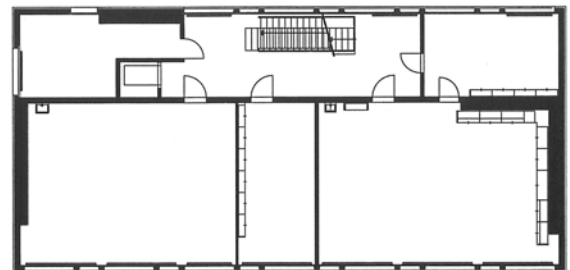
UNTERGESCHOSS



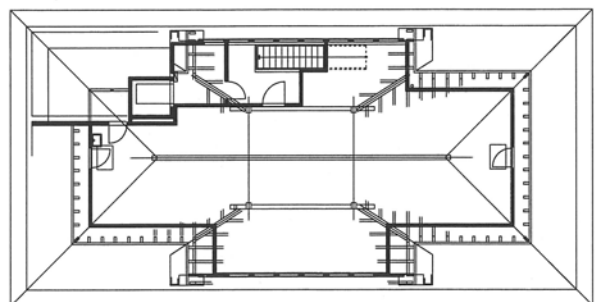
ERDGESCHOSS



1. OBERGESCHOSS



2. OBERGESCHOSS



DACHGESCHOSS

Kennwerte

Anrechenbare Bruttogeschossfläche	BGF	– m ²	Flächen (sia 416)		
Anrechenbare Landfläche	LF	– m ²	Grundstücksfläche	GSF	48'492 m ²
Ausnützungsziffer	AZ	–	Gebäudegrundfläche	GGF	301 m ²
Geschosse	UG, EG, 1. und 2. OG		Umgebungsfläche	UF	45'206 m ²
			Geschossfläche	GF	1'456 m ²
			Nettogeschossfläche	NGF	1'198 m ²
			Konstruktionsfläche	KF	258 m ²
Rauminhalt (sia 116)	RI	5127 m ³	Hauptnutzfläche	HNF	1'014 m ²
			Nebennutzfläche	NNF	138 m ²
			Nutzfläche (HNF + NNF)	NF	1'152 m ²
Energiebezugsfläche (sia 180/4)	EBF	1456 m ²	Verkehrsfläche	VF	46 m ²
			Funktionsfläche	FF	– m ²

Kosten nach BKP Grundlage Bauabrechnung Kostenstand nach Zürcher Index: 2007 106.2% Punkte (Index 2005)

	%	Fr.		%	Fr.
0 Grundstück	–	0	2 Gebäude		
1 Vorbereitungsarbeiten	5.9	66'557	20 Baugrube	–	0
2 Gebäude	94.0	1'047'815	21 Rohbau 1	22.4	234'258
3 Betriebseinrichtungen	–	0	22 Rohbau 2	2.6	26'822
4 Umgebung	–	0	23 Elektroanlagen	19.7	205'879
5 Baunebenkosten	0.1	562	24 HLK-Anlagen	1.9	20'448
6–8 Reserven	–	0	25 Sanitäranlagen	6.0	63'584
9 Ausstattung	–	0	26 Transportanlagen	6.0	63'013
			27 Ausbau 1	11.0	114'813
			28 Ausbau 2	19.2	201'411
			29 Honorare	11.2	117'587
Total Kosten 1–8	100.0	1'114'934	Total Gebäude	100.0	1'047'815

Kostenkennwert

	BKP 1–8	BKP 2
Kosten pro m ² GF	766	720
Kosten pro m ³ RI	217	204
Kosten pro m ² HNF	1'100	1'033
Kosten pro m ² NF	968	910

Baubeschrieb

Das im Jahre 1963 erstellte und im Jahr 1988 aufgestockte Annex-Schulhaus steht auf dem Hauptareal der Kantonsschule Trogen. Die Klassenzimmer mussten optimiert und für einen modernen Unterricht mit Audio- und Videoanlagen aufgerüstet werden. Die veralteten elektrischen Installationen sowie die Beleuchtung wurden komplett erneuert. Zur Verbesserung der Raumakustik in den Klassenzimmern wurden Akustikdecken in Metall eingebaut. Die teilweise vorhandenen Podeste in den Schulzimmern wurden entfernt und wo nötig der Bodenbelag ersetzt. Alle Wandoberflächen und Tüorzargen wurden neu gestrichen. Die WC-

Anlagen wurden komplett saniert und entsprechend dem heutigen Standard erweitert. Aus statischen Gründen wurden Massnahmen für den Erdbebenschutz ausgeführt: Die Kräfte, welche durch ein Erdbeben entstehen könnten, werden durch eine neu erstellte Stahlkonstruktion an den Aussenwänden über alle Geschosse abgeleitet. Ebenfalls bestand bei diesem Gebäude die Anforderung, die Zugänge der Schulräume für Menschen mit Behinderung zu ermöglichen. Alle Geschosse werden deshalb neu über einen Lift erschlossen. An der Aussenhülle wurden keine Veränderungen oder Sanierungen vorgenommen.

Bauchronik

2008	April	Kreditbewilligung durch Regierungsrat
2008	Sep. – Dez.	Ausführung
2008	Dezember	Bezug

Impressionen
Situation

Kantonsschule Trogen
Erneuerung Annex-Schulhaus



Impressum

Herausgeber Appenzell Ausserrhodon
Hochbauamt
Kasernenstrasse 17A
9102 Herisau

Redaktion Kurt Knöpfel

Druck / Auflage Appenzeller Medienhaus, Herisau
500 Ex / Februar 2009

