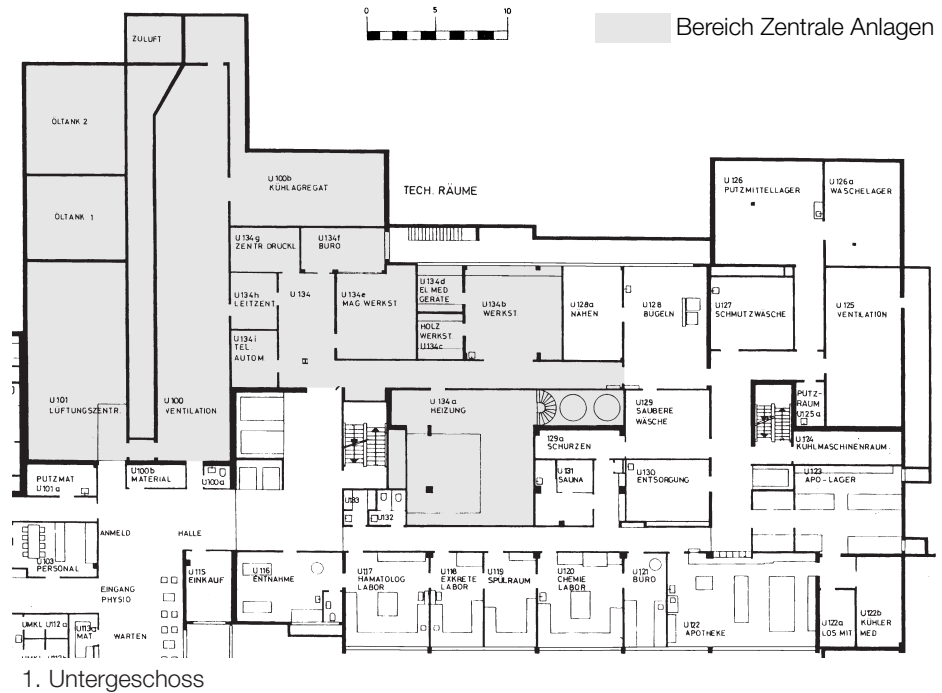




Bauherrschaft	Kanton Appenzell Ausserrhoden vertreten durch das Kantonale Hochbauamt von Appenzell A. Rh. Kasernenstr. 17A 9102 Herisau Otto Hugentobler Kantonsbaumeister Jakob Preisig Projektleiter
Architektengemeinschaft Bauleitung	Schindler Spitznagel Burkhard dipl. Arch. SIA Niederhofenrain 21 8008 Zürich Hans Spitznagel Architekt ETH/SIA Max Burkhard Architekt ETH/SIA Cremer Schlaf Büsser AG Architekturbüro Oberdorfstr. 53B 9100 Herisau Roman Cremer Architekt HTL Werner Büsser Architekt HTL
Bauingenieur Arbeitsgemeinschaft	Aerni + Schmid Ingenieurbüro für Hoch- und Tiefbau Gossauerstr. 47 9100 Herisau Niklaus Schmid Brunner Kunz Meile Bauingenieurbüro AG Kalabinth 21 9042 Speicher / Schneebergstr. 9 9000 St. Gallen Werner Brunner
Elektroingenieur	IBG B. Graf AG Ingenieure für Elektrotechnik SIA/SBHI Kasernenstr. 30 9100 Herisau Hans Fässler
HLK-Ingenieur	Schär Berat. Ing. HTL AG Langenegg 9063 Stein AR / Gartenstr. 5 9001 St. Gallen Hans Schär
Sanitäringenieur	Jörg Alder AG Ing. Büro für Sanitärtechnik Oberdorfstr. 26 9100 Herisau Jörg Alder

Geschoss-Übersicht



Kennwerte

Anrechenbare Bruttogeschossfläche		- m ²	Flächen (sia 416)		
Anrechenbare Landfläche	LF	- m ²	Grundstücksfläche	GSF	- m ²
Ausnützungsziffer	AZ	-	Gebäudegrundfläche	GGF	- m ²
Geschosse 2. UG 1. UG			Umgebungsfläche	UF	- m ²
			Geschossfläche	GF	1'461 m ²
			Nettogeschossfläche	NGF	1'275 m ²
			Konstruktionsfläche	KF	186 m ²
			Hauptnutzfläche	HNF	122 m ²
Rauminhalt (sia 116)	RI	- m ³	Nebennutzfläche	NNF	18 m ²
			Nutzfläche (HNF + NNF)	NF	140 m ²
			Verkehrsfläche	VF	144 m ²
Energiebezugsfläche (sia 180/4)	EBF	- m ²	Funktionsfläche	FF	991 m ²

Kosten nach BKP Grundlage Bauabrechnung Kostenstand nach Zürcher Index: 1.10.1995 114.3 Punkte (Index 88)

	%	Fr.	2 Gebäude	%	Fr.
0 Grundstück	-	--	20 Baugrube	-	--
1 Vorbereitungsarbeiten	0.5	39'808.--	21 Rohbau 1	-	--
2 Gebäude	31.8	2'455'918.--	22 Rohbau 2	0.1	2'708.--
3 Betriebseinrichtungen	12.8	984'089.--	23 Elektroanlagen	53.0	1'302'501.--
4 Umgebung	1.6	126'600.--	24 HLK-Anlagen	33.3	816'578.--
5 Baunebenkosten	0.9	67'511.--	25 Sanitäranlagen	-	--
6 Renovationen	29.6	2'283'851.--	26 Transportanlagen	-	--
7 Primäre Betriebseinrichtungen	22.8	1'757'271.--	27 Ausbau 1	4.5	109'674.--
8 Primäre Ausstattung	-	--	28 Ausbau 2	-	--
9 Sekundäre Ausstattung	-	--	29 Honorare	9.1	224'457.--
Total Kosten 0 - 9	100.0	7'715'048.--	Total Gebäude	100.0	2'455'918.--
Total Baukosten 1 - 8	100.0	7'715'048.--			

Kostenkennwert

	BKP 1 - 8	BKP 2
Kosten pro m ² GF	--	--
Kosten pro m ³ RI	--	--
Kosten pro m ² HNF	--	--
Kosten pro m ² NF	--	--

Baubeschrieb

Für ein Spital sind funktionierende zentrale Anlagen von grösster Bedeutung. In der Zentralküche konnte das alte Lüftungssystem mittels einer neuen Lüftungsdecke (GIF-Kassetten) optimiert werden. Die Betriebswerkstätten wurden in die Räumlichkeiten der ehemaligen Wäscherei verlegt und die frei gewordenen Räume werden neu als Lager genutzt. Auch für die Telefon-, Brandmelde- und Medizinalgaszentralen sind die Räumlichkeiten angepasst und renoviert worden. Der bestehende Heisswasserkessel wurde zu einem Warmwasserkessel um-

funktioniert. Die Dampf- und Heisswassererzeugung wird mit zwei neuen Ygnis Hochdruckdampfkesseln sichergestellt. Zur Optimierung der Energieverbräuche konnten zwei Blockheizkraftwerke (BHKW) eingebaut werden. Die Lüftungs- und Klimaanlage sind erneuert und dem neuen Konzept angepasst worden. Eine neue Wärmerückgewinnungsanlage sorgt für eine verbesserte Nutzung der Energieressourcen. Die gewerbliche Kühlung sowie die Klima-/Kälteanlagen sind den heutigen Vorschriften entsprechend erneuert und optimiert worden.

Bauchronik

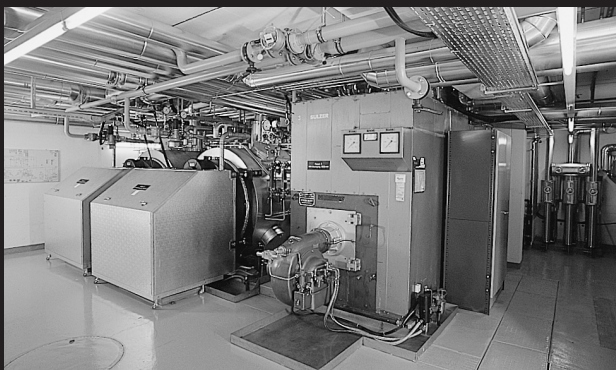
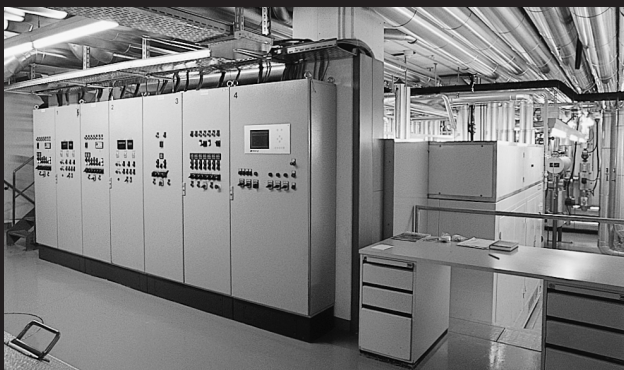
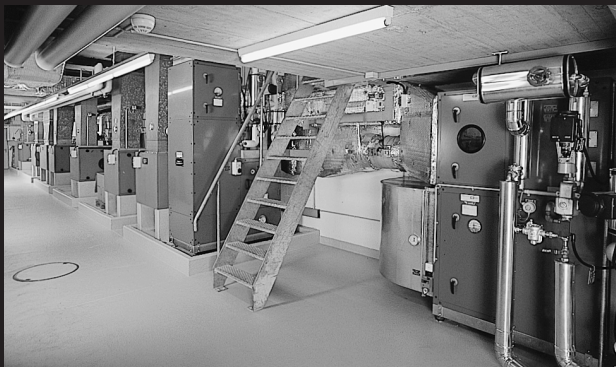
Die Umbauten/Ergänzungen der zentralen Anlagen erfolgten punktuell entsprechend den verschiedenen Bauetappen.

- April 1995 Baubeginn Westtrakt
- Mai 1996 Heizentrale
- Mai 1999 Gesamtbaubauabschluss

Impressionen Situation



Kantonales Spital Herisau Umbau Zentrale Anlagen



Impressum:

Herausgeber

Kanton Appenzell A. Rh.
Hochbauamt
Kasernenstrasse 17A
9102 Herisau

Redaktion

Max Burkhard Werner Büsser

Gestaltung

Emanuel Sturzenegger, Bühler

Druck

Appenzeller Medienhaus, Herisau

Auflage

500 / 30. November 1999

