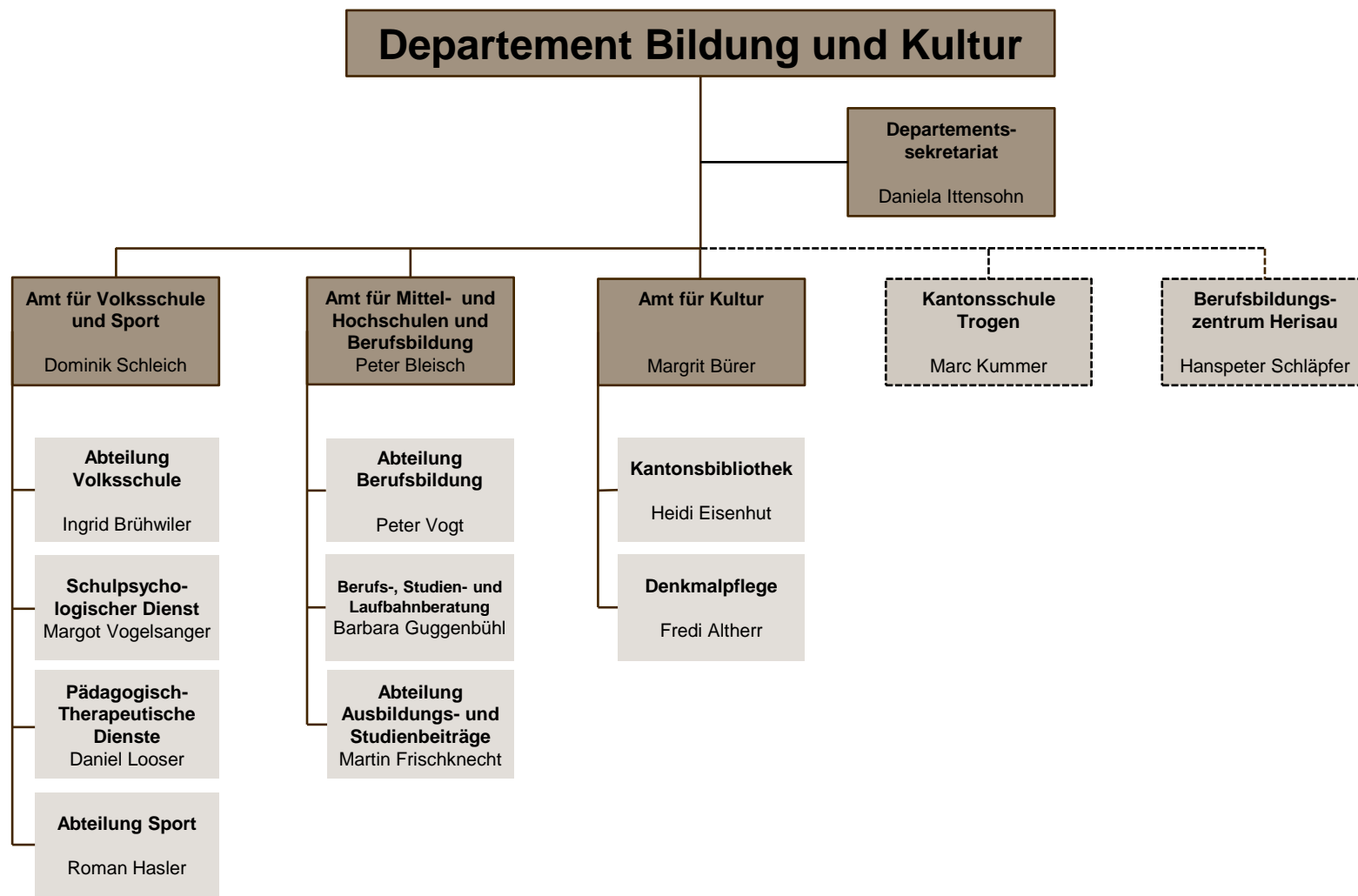


¹⁾ USE = Unselbständigerwerbende
NE = Nichterwerbstätige

²⁾ SE = Selbständigerwerbende
JP = Juristische Personen



Departement Gesundheit und Soziales

Departements-
sekretariat
Patrik Riebli

Amt für Gesundheit

Anna Eichenberger

Abteilung Spitalversorgung

Anna Eichenberger

Abt. Gesundheits-
schutz, Gesund-
heitsförderung und
Prävention
Heidi Liechti

Veterinäramt

Sascha Quaile

Amt für Soziales

Andreas Tinner

Abteilung Soziale Einrichtungen

Andreas Tinner

Abteilung
Pflegeheime und
Spitex
Yvonne Blättler-Göldi

Abteilung Sozialhilfe und Asyl

Marco Kuhn

Abteilung Chancengleichheit

Lars Thoma

Kindes- und
Erwachsenen-
schutzbehörde
Peter Dörflinger

Ausgleichskasse /
IV-Stelle
Rodolphe Dettwiler

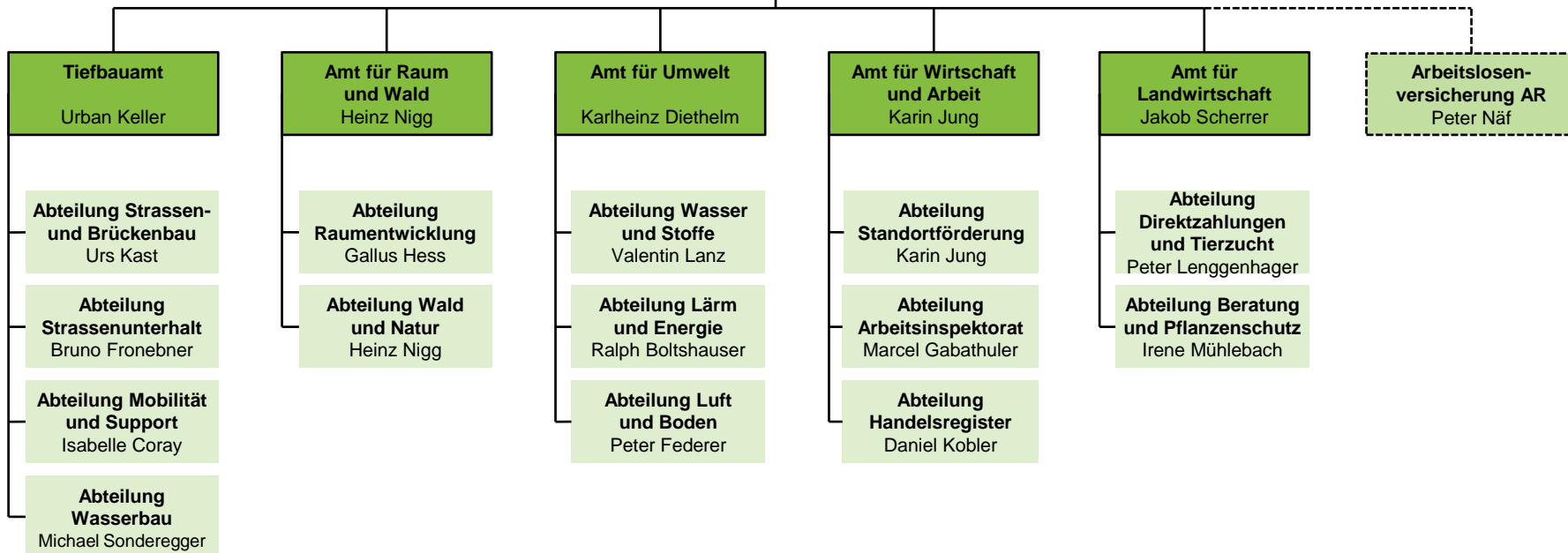
Interkantonales
Labor
Kurt Seiler

Spitalverbund AR

Paola Giuliani

Departement Bau und Volkswirtschaft

Departements-
sekretariat
Lukas Gunzenreiner



Departement Inneres und Sicherheit

**Departements-
sekretariat**
Ralph Bannwart

Justizsekretariat
Christian Pfenninger

Amt für Inneres
Roland Diem

**Abteilung Bürgerrecht
und Zivilstand**
Andrea Fuchs

Abteilung Migration
Emanuele Cavalheiro

**Strassenverkehrs-
amt**
Andreas Vetsch

**Abteilung
Administration**
Pascal Joos

**Abteilung Technik
und Prüfungen**
Urs Giezendanner

**Amt für Militär und
Bevölkerungsschutz**
Marc Rüdin

Abteilung Militär
Florian Hunziker

Abteilung Zivilschutz
Samuel Signer

**Abteilung
Bevölkerungsschutz**
Marc Rüdin

Kantonspolizei
Reto Cavelti

**Personelles und
Support**
Anjan Sartory

Kommandodienste
Adrian Gabathuler

Kriminalpolizei
Graziosa Gairing

**Regional- und
Verkehrspolizei**
Kurt Lutz

Sicherheitspolizei
Beat Sprenger

Staatsanwaltschaft
Christian Bötschi

**Abteilung
Erwachsenen-
strafrecht**
Bruno Werlen

**Abteilung
Jugendstrafrecht/
Jugendanwaltschaft**
Michael Friedli

**Strafanstalt
Gmünden**
Alexandra Horvath

Assekuranz
Jürg Solèr